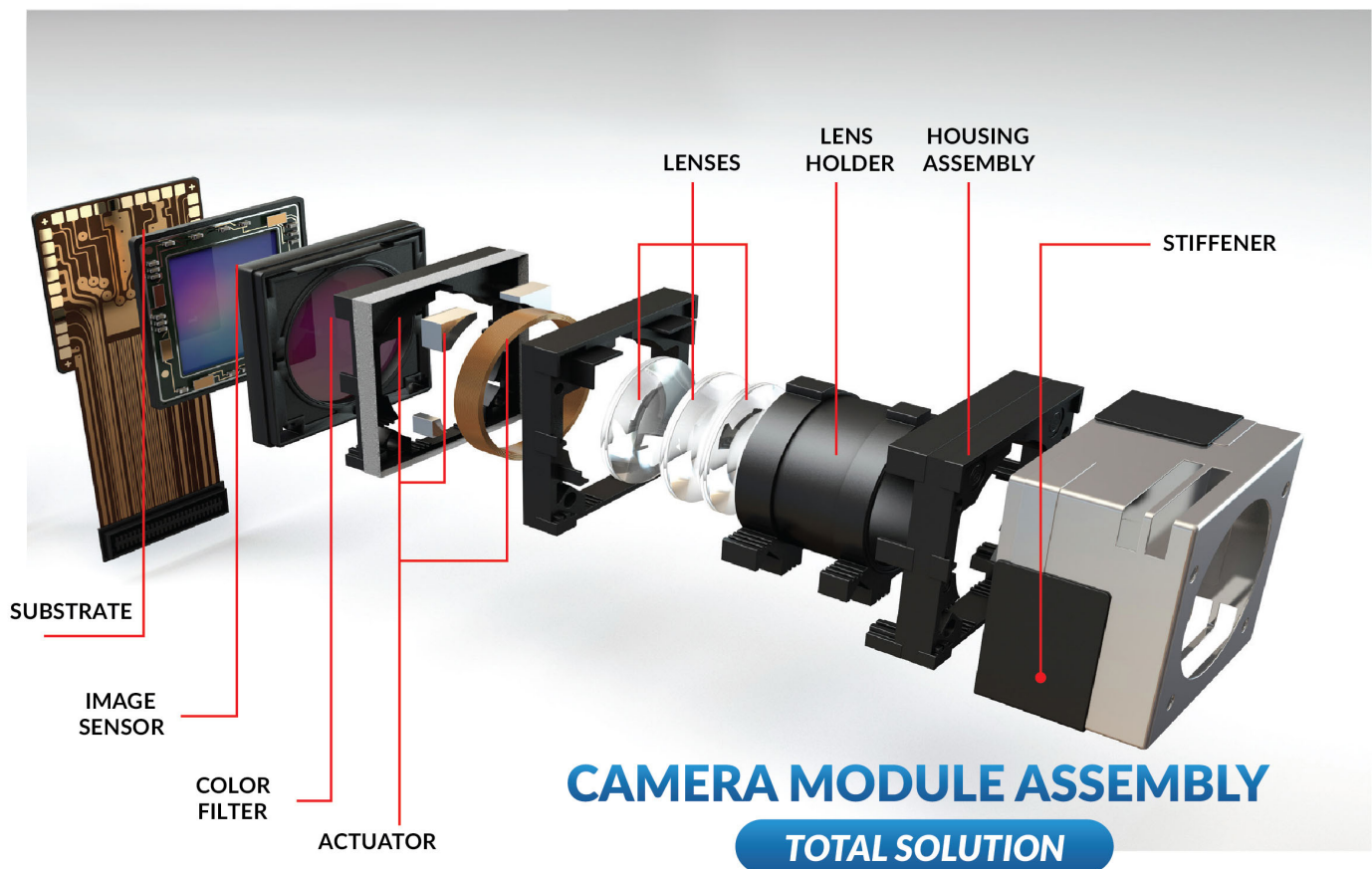




CATÁLOGO CÁMARAS MICRO STAR

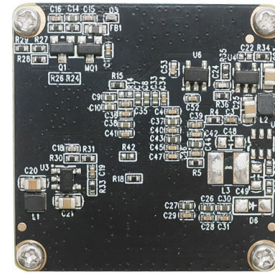


MSR-USB-HM3-01100-F72

1.3MP Foco fijo USB 2.0 Módulo de cámara



Vista frontal



Vista trasera

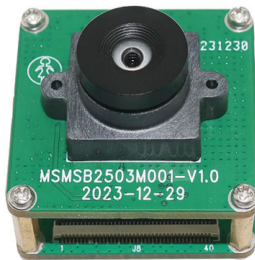
MSR-USB-HM3-01100-F72 es un módulo de cámara USB de enfoque fijo de 1,3 MP basado en un sensor de imagen SoC de 1/3,55". Ofrece una resolución de 1340 x 1020 con píxeles ultra grandes de 3,0 μm y el algoritmo HDR garantiza imágenes de alta calidad en áreas de alto brillo y sombras. La cámara tiene un alto rendimiento en contraluz y escenas bajo fuentes de luz intensas (luz solar, lámparas o reflejos, etc.), con un amplio rango dinámico de hasta 120 dB. Este módulo de cámara es una solución ideal para la colaboración entre vehículos y carreteras, inspección industrial, equipos industriales, equipos de medios, máquinas publicitarias y escenas exteriores/interiores que requieren un amplio rango dinámico.

Características clave

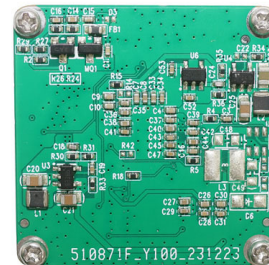
- (1) Matriz de 1,3 megapíxeles 1340 x 1020 a 30 FPS
- (2) USB 2.0 de alta velocidad Plug and Play
- (3) formato de salida MJPG
- (4) Bajo consumo de energía
- (5) Tamaño compacto 32x32 mm o 38x38 mm
- (6) Compatible con UVC para Windows, Linux y sistemas operativos con controlador UVC UAC
- (7) Compatibilidad con USB OTG (sobre la marcha)

MSR-USB-HM3-03100-F95

3MP HDR M12 Foco fijo USB 2.0 Módulo de cámara



Vista frontal



Vista trasera

MSR-USB-HM3-03100-F95 es un módulo de cámara USB de enfoque fijo HDR de 3MP basado en un sensor de imagen SoC de 1/2,44". Ofrece una resolución de 1920 x 1536 con píxeles ultra grandes de 3,0 μm y el algoritmo HDR garantiza imágenes de alta calidad en áreas de alto brillo y sombras. La cámara tiene un alto rendimiento en contraluz y escenas bajo fuentes de luz intensas (luz solar, lámparas o reflejos, etc.), con un amplio rango dinámico de hasta 140dB. Este módulo de cámara es una solución ideal para la colaboración entre vehículos y carreteras, inspección industrial, equipos industriales, máquinas todo en uno, soportes de exhibición, equipos multimedia, máquinas publicitarias y escenas exteriores/interiores que requieren un amplio rango dinámico.

Características clave

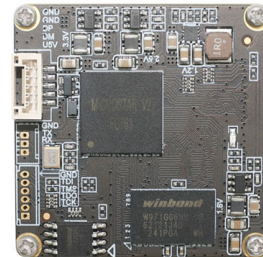
- (1) Matriz de 3 megapíxeles 1920 x 1536 a 30 FPS
- (2) USB 2.0 de alta velocidad Plug and Play
- (3) formato de salida MJPG
- (4) Bajo consumo de energía
- (5) Tamaño compacto 32x32 mm o 38x38 mm
- (6) Compatible con UVC para Windows, Linux y sistemas operativos con controlador UVC UAC
- (7) Compatibilidad con USB OTG (sobre la marcha)

MSR-USB-M2-05100-F118

5MP 2K M12 Foco fijo USB 2.0 Módulo de cámara



Vista frontal



Vista trasera

MSR-USB-M2-05100-F118 es un módulo de cámara USB de enfoque fijo de 5 MP basado en un sensor de imagen de 1/2,8". Ofrece una resolución de 2592 x 1944 con píxeles grandes de 2,0 um con imágenes de alta calidad 2K y función de reducción de ruido 3D. El soporte para lentes con montura S (M12) permite a los clientes elegir diferentes lentes según las distintas aplicaciones. Este módulo de cámara es una solución ideal para videoconferencias, transmisiones en vivo, equipos industriales, equipos multimedia, hogares inteligentes, robótica, equipos de autoservicio, máquinas publicitarias, máquinas todo en uno, expositores y cámaras de computadora.

Características clave

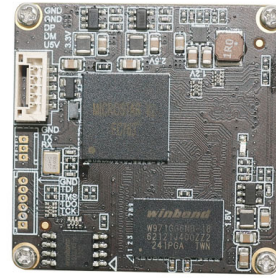
- (1) Matriz de 5 megapíxeles 2592 x 1944 a 30 FPS
- (2) USB 2.0 de alta velocidad Plug and Play
- (3) Formato de salida MJPG/YUV2
- (4) Bajo consumo de energía
- (5) Tamaño compacto 38x38 mm
- (6) Compatible con UVC para Windows, Linux y sistemas operativos con controlador UVC UAC
- (7) Compatibilidad con USB OTG (sobre la marcha)

MSR-USB-M2-08100-F118

8MP 4K M12 Foco fijo USB 2.0 Módulo de cámara



Vista frontal



Vista trasera

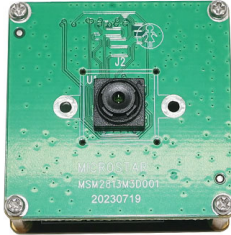
MSR-USB-M2-08100-F118 es un módulo de cámara USB de enfoque fijo de 8MP basado en un sensor de imagen de 1/2,8". Ofrece una resolución de 3840 x 2160 a 1,45 um de píxeles con imágenes de alta calidad 4K y función de reducción de ruido 3D. El soporte para lentes con montura S (M12) permite a los clientes elegir diferentes lentes según las distintas aplicaciones. Este módulo de cámara es una solución ideal para videoconferencias, transmisiones en vivo, equipos industriales, equipos multimedia, hogares inteligentes, robótica, equipos de autoservicio, máquinas publicitarias, máquinas todo en uno, expositores y cámaras de computadora.

Características clave

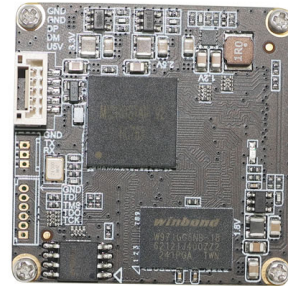
- (1) Matriz de 8 megapíxeles 3840 x 2160 a 30 FPS
- (2) USB 2.0 de alta velocidad Plug and Play
- (3) Formato de salida MJPG/YUV2
- (4) Bajo consumo de energía
- (5) Tamaño compacto 38x38 mm
- (6) Compatible con UVC para Windows, Linux y sistemas operativos con controlador UVC UAC
- (7) Compatibilidad con USB OTG (sobre la marcha)

MSR-USB-M2-13100-F85

13MP 4K Foco fijo USB 2.0 Módulo de cámara



Vista frontal



Vista trasera

MSR-USB-M2-13100-F85 es un módulo de cámara USB de enfoque fijo de 13 MP basado en un sensor de imagen de 1/2,74". Ofrece una resolución de 4224 x 3136 a 1,25 um de píxeles con imágenes de alta calidad 4K y función de reducción de ruido 3D. La lente de tamaño ultra pequeño permite capturar un ángulo de visión amplio. Este módulo de cámara es una solución ideal para videoconferencias, transmisiones en vivo, equipos industriales, equipos multimedia, hogares inteligentes, robótica, equipos de autoservicio, máquinas publicitarias, máquinas todo en uno, expositores y cámaras de computadora.

Características clave

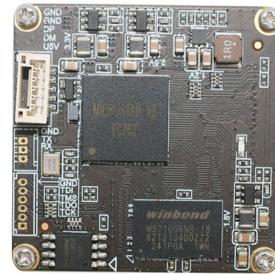
- (1) Matriz de 13 megapíxeles 4224 x 3136 a 15 FPS
- (2) USB 2.0 de alta velocidad Plug and Play
- (3) formato de salida MJPG
- (4) Bajo consumo de energía
- (5) Tamaño compacto 38x38 mm
- (6) Compatible con UVC para Windows, Linux y sistemas operativos con controlador UVC UAC
- (7) Compatibilidad con USB OTG (sobre la marcha)

MSR-USB-M2-48100-F114

48MP M12 Foco fijo USB 2.0 Módulo de cámara



Vista frontal



Vista trasera

MSR-USB-M2-48100-F114 es un módulo de cámara USB de enfoque fijo de 48 MP basado en un sensor de imagen de 1/2,0". Ofrece una resolución de 8000 x 6000 a 0,80 um de píxeles con imágenes de alta calidad 4K y función de reducción de ruido 3D. El soporte para lentes con montura S (M12) permite a los clientes elegir diferentes lentes según las distintas aplicaciones. Este módulo de cámara es una solución ideal para videoconferencias, transmisiones en vivo, equipos industriales, equipos multimedia, hogares inteligentes, robótica, equipos de autoservicio, máquinas publicitarias, máquinas todo en uno, expositores y cámaras de computadora.

Características clave

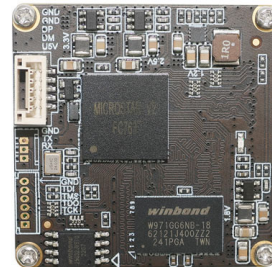
- (1) Matriz de 48 megapíxeles 8000 x 6000 a 5 FPS
- (2) USB 2.0 de alta velocidad Plug and Play
- (3) formato de salida MJPG
- (4) Bajo consumo de energía
- (5) Tamaño compacto 38x38 mm
- (6) Compatible con UVC para Windows, Linux y sistemas operativos con controlador UVC UAC
- (7) Compatibilidad con USB OTG (sobre la marcha)

MSR-USB-M2-50100-A100

50MP Enfoque automático USB 2.0 Módulo de cámara



Vista frontal



Vista trasera

MSR-USB-M2-50100-A100 es un módulo de cámara USB con enfoque automático de 50MP basado en un sensor de imagen de 1/1,56". Esta cámara AF habilita PDAF y CDAF, y admite el zoom digital opcional. Ofrece una resolución de 8192 x 6144 a 1,00 um de píxeles con imágenes de alta calidad 4K y función de reducción de ruido 3D. La lente de tamaño ultra pequeño permite capturar un ángulo de visión amplio. Este módulo de cámara es una solución ideal para videoconferencias, transmisiones en vivo, equipos industriales, equipos multimedia, hogares inteligentes, robótica, equipos de autoservicio, máquinas publicitarias, máquinas todo en uno, expositores y cámaras de computadora.

Características clave

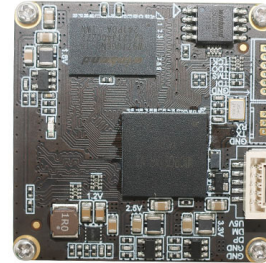
- (1) Matriz de 50 megapíxeles 8192 x 6144 a 5 FPS
- (2) USB 2.0 de alta velocidad Plug and Play
- (3) formato de salida MJPG
- (4) Bajo consumo de energía
- (5) Tamaño compacto 38x38 mm
- (6) Compatible con UVC para Windows, Linux y sistemas operativos con controlador UVC UAC
- (7) Compatibilidad con USB OTG (sobre la marcha)

MSR-USB-M2-50200-A85

50MP Enfoque automático USB 2.0 Módulo de cámara



Vista frontal



Vista trasera

MSR-USB-M2-50200-A85 es un módulo de cámara USB con enfoque automático de 50MP basado en un sensor de imagen de 1/1,56". Esta cámara AF habilita PDAF y CDAF, y admite el zoom digital opcional. Ofrece una resolución de 8192 x 6144 a 1,00 um de píxeles con imágenes de alta calidad 4K y función de reducción de ruido 3D. La lente de tamaño ultra pequeño permite capturar un ángulo de visión amplio. Este módulo de cámara es una solución ideal para videoconferencias, transmisiones en vivo, equipos industriales, equipos multimedia, hogares inteligentes, robótica, equipos de autoservicio, máquinas publicitarias, máquinas todo en uno, expositores y cámaras de computadora.

Características clave

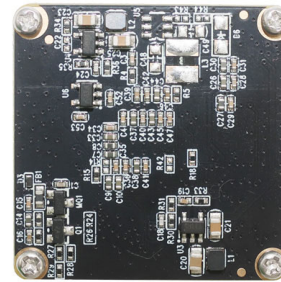
- (1) Matriz de 50 megapíxeles 8192 x 6144 a 5 FPS
- (2) USB 2.0 de alta velocidad Plug and Play
- (3) formato de salida MJPG
- (4) Bajo consumo de energía
- (5) Tamaño compacto 38x38 mm
- (6) Compatible con UVC para Windows, Linux y sistemas operativos con controlador UVC UAC
- (7) Compatibilidad con USB OTG (sobre la marcha)

MSR-USB-M3-08100-F118

8MP 4K M12 Foco fijo USB 2.0 Módulo de cámara



Vista frontal



Vista trasera

MSR-USB-M3-08100-F118 es un módulo de cámara USB de enfoque fijo de 8 MP basado en un sensor de imagen de 1/2,8". Ofrece una resolución de 3840 x 2160 a 1,45 um de píxeles con imágenes de alta calidad 4K y función de reducción de ruido 3D. El soporte para lentes con montura S (M12) permite a los clientes elegir diferentes lentes según las distintas aplicaciones. Este módulo de cámara es una solución ideal para videoconferencias, transmisiones en vivo, equipos industriales, equipos multimedia, hogares inteligentes, robótica, equipos de autoservicio, máquinas publicitarias, máquinas todo en uno, expositores y cámaras de computadora.

Características clave

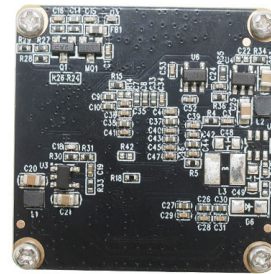
- (1) Matriz de 8 megapíxeles 3840 x 2160 a 30 FPS
- (2) USB 2.0 de alta velocidad Plug and Play
- (3) Formato de salida MJPG/YUV2
- (4) Bajo consumo de energía
- (5) Tamaño compacto 32x32 mm o 38x38 mm
- (6) Compatible con UVC para Windows, Linux y sistemas operativos con controlador UVC UAC
- (7) Compatibilidad con USB OTG (sobre la marcha)

MSR-USB-M3-13100-F85

13MP 4K Foco fijo USB 2.0 Módulo de cámara



Vista frontal



Vista trasera

MSR-USB-M2-13100-F85 es un módulo de cámara USB de enfoque fijo de 13 MP basado en un sensor de imagen de 1/2,74". Ofrece una resolución de 4224 x 3136 a 1,25 um de píxeles con imágenes de alta calidad 4K y función de reducción de ruido 3D. La lente de tamaño ultra pequeño permite capturar un ángulo de visión amplio. Este módulo de cámara es una solución ideal para videoconferencias, transmisiones en vivo, equipos industriales, equipos multimedia, hogares inteligentes, robótica, equipos de autoservicio, máquinas publicitarias, máquinas todo en uno, expositores y cámaras de computadora.

Características clave

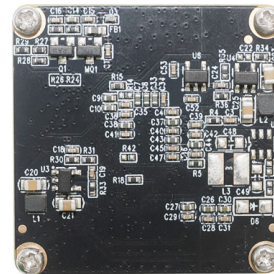
- (1) Matriz de 13 megapíxeles 4224 x 3136 a 15 FPS
- (2) USB 2.0 de alta velocidad Plug and Play
- (3) formato de salida MJPG
- (4) Bajo consumo de energía
- (5) Tamaño compacto 32x32 mm o 38x38 mm
- (6) Compatible con UVC para Windows, Linux y sistemas operativos con controlador UVC UAC
- (7) Compatibilidad con USB OTG (sobre la marcha)

MSR-USB-M3-13200-F117

13MP 4K Foco fijo USB 2.0 Módulo de cámara



Vista frontal



Vista trasera

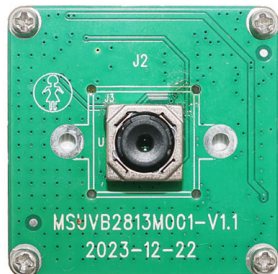
MSR-USB-M3-13200-F117 es un módulo de cámara USB de enfoque fijo de 13 MP basado en un sensor de imagen de 1/2,74". Ofrece una resolución de 4224 x 3136 a 1,25 um de píxeles con imágenes de alta calidad 4K y función de reducción de ruido 3D. La lente de tamaño ultra pequeño permite capturar un ángulo de visión amplio. Este módulo de cámara es una solución ideal para videoconferencias, transmisiones en vivo, equipos industriales, equipos multimedia, hogares inteligentes, robótica, equipos de autoservicio, máquinas publicitarias, máquinas todo en uno, expositores y cámaras de computadora.

Características clave

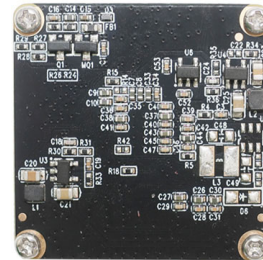
- (1) Matriz de 13 megapíxeles 4224 x 3136 a 15 FPS
- (2) USB 2.0 de alta velocidad Plug and Play
- (3) formato de salida MJPG
- (4) Bajo consumo de energía
- (5) Tamaño compacto 32x32 mm o 38x38 mm
- (6) Compatible con UVC para Windows, Linux y sistemas operativos con controlador UVC UAC
- (7) Compatibilidad con USB OTG (sobre la marcha)

MSR-USB-M3-13300-A85

13MP 4K Enfoque automático USB 2.0 Módulo de cámara



Vista frontal



Vista trasera

MSR-USB-M3-13300-A85 es un módulo de cámara USB con enfoque automático de 13MP basado en un sensor de imagen de 1/2,74". Esta cámara AF habilita PDAF y CDAF, y admite el zoom digital opcional. Ofrece una resolución de 4224 x 3136 a 1,25 um de píxeles con imágenes de alta calidad 4K y función de reducción de ruido 3D. La lente de tamaño ultra pequeño permite capturar un ángulo de visión amplio. Este módulo de cámara es una solución ideal para videoconferencias, transmisiones en vivo, equipos industriales, equipos multimedia, hogares inteligentes, robótica, equipos de autoservicio, máquinas publicitarias, máquinas todo en uno, expositores y cámaras de computadora.

Características clave

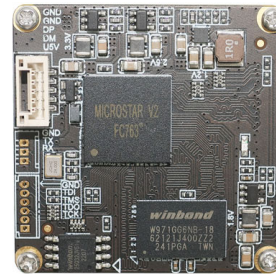
- (1) Matriz de 13 megapíxeles 4224 x 3136 a 15 FPS
- (2) USB 2.0 de alta velocidad Plug and Play
- (3) formato de salida MJPG
- (4) Bajo consumo de energía
- (5) Tamaño compacto 32x32 mm o 38x38 mm
- (6) Compatible con UVC para Windows, Linux y sistemas operativos con controlador UVC UAC
- (7) Compatibilidad con USB OTG (sobre la marcha)

MSR-USB-SM2-04100-F42

4MP M12 Foco fijo USB 2.0 Módulo de cámara



Vista frontal



Vista trasera

MSR-USB-SM2-04100-F42 es un módulo de cámara USB de enfoque fijo con poca luz de 4MP basado en un sensor de imagen de 1/1,79". Ofrece una resolución de 2688 x 1520 con píxeles ultra grandes de 2,90 μm y un algoritmo de reducción de ruido DSP 3D que permite imágenes muy detalladas en condiciones de iluminación extremadamente baja, proporcionando una apariencia más clara, suave y natural. El soporte para lentes con montura S (M12) permite a los clientes elegir diferentes lentes según las distintas aplicaciones. Este módulo de cámara es una solución ideal para la colaboración entre vehículos y carreteras, inspección industrial, equipos industriales, máquinas todo en uno, expositores, equipos multimedia, máquinas publicitarias y cámaras de seguridad para interiores y exteriores.

Características clave

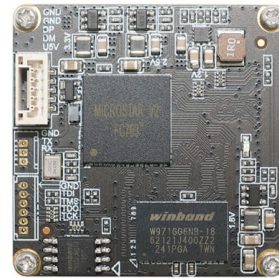
- (1) Matriz de 4 megapíxeles 2688 x 1520 a 30 FPS
- (2) USB 2.0 de alta velocidad Plug and Play
- (3) Formato de salida MJPG/YUV2
- (4) Bajo consumo de energía
- (5) Tamaño compacto 38x38 mm
- (6) Compatible con UVC para Windows, Linux y sistemas operativos con controlador UVC UAC
- (7) Compatibilidad con USB OTG (sobre la marcha)

MSR-USB-SM2-08100-F42

8MP 4K M12 Foco fijo USB 2.0 Módulo de cámara



Vista frontal



Vista trasera

MSR-USB-SM2-08100-F42 es un módulo de cámara USB de enfoque fijo con poca luz de 8 MP basado en un sensor de imagen de 1/1,8". Ofrece una resolución de 3840 x 2160 con píxeles ultragrandes de 2,00 um y un algoritmo de reducción de ruido DSP 3D que permite imágenes muy detalladas en condiciones de iluminación extremadamente baja, proporcionando una apariencia más clara, suave y natural. El soporte para lentes con montura S (M12) permite a los clientes elegir diferentes lentes según las distintas aplicaciones. Este módulo de cámara es una solución ideal para la colaboración entre vehículos y carreteras, inspección industrial, equipos industriales, máquinas todo en uno, expositores, equipos multimedia, máquinas publicitarias y cámaras de seguridad para interiores y exteriores.

Características clave

- (1) Matriz de 8 megapíxeles 3840 x 2160 a 30 FPS
- (2) USB 2.0 de alta velocidad Plug and Play
- (3) formato de salida MJPG
- (4) Bajo consumo de energía
- (5) Tamaño compacto 38x38 mm
- (6) Compatible con UVC para Windows, Linux y sistemas operativos con controlador UVC UAC
- (7) Compatibilidad con USB OTG (sobre la marcha)

MSR-CA-WV13M-XK-A1 V1.0

13MP Sony IMX258 Interfaz MIPI Foco fijo Módulo de cámara



Vista frontal



Vista trasera

Especificaciones

Módulo de cámara No.	MSR-CA-WV13M-XK-A1 V1.0
Resolución	13MP
Sensor de imagen	IMX258
Tipo de sensor	1/3.06"
Tamaño de píxel	1.12 um x 1.12 um
EFL	2.35 mm
F.NO	2.20
Pixel	4224 x 3192
Ángulo de visión	117.0°(DFOV) 97.0°(HFOV) 79.3°(VFOV)
Dimensiones de la lente	8.50 x 8.50 x 6.95 mm
Tamaño del módulo	112.50 x 11.50 mm
Module Type	Foco fijo
Interfaz	MIPI
Controlador IC AF VCM	Ninguno
Tipo de lente	Corte IR de 650 nm
Temperatura de funcionamiento	-20°C to +70°C
Conector de acoplamiento	AXE530127D

MSR-CA-WX12M-XK-A1 V1.0

12MP Sony IMX378 Interfaz MIPI Foco fijo Módulo de cámara



Vista frontal



Vista trasera

Especificaciones

Módulo de cámara No.	MSR-CA-WX12M-XK-A1 V1.0
Resolución	12MP
Sensor de imagen	IMX378
Tipo de sensor	1/2.3"
Tamaño de píxel	1.55 um x 1.55 um
EFL	6.28 mm
F.NO	2.20
Pixel	3840 x 2160
Ángulo de visión	128.0°(DFOV) 111.0°(HFOV) 92.1°(VFOV)
Dimensiones de la lente	10.80 x 10.80 x 7.10 mm
Tamaño del módulo	112.50 x 12.00 mm
Module Type	Foco fijo
Interfaz	MIPI
Controlador IC AF VCM	Ninguno
Tipo de lente	Corte IR de 650 nm
Temperatura de funcionamiento	-20°C to +70°C
Conector de acoplamiento	AXE530127D

MSR-CICOE-DHK800W-A1 V1.1

8.46MP Sony IMX415 Interfaz MIPI Foco fijo Módulo de cámara



Vista frontal



Vista trasera

Especificaciones

Módulo de cámara No.	MSR-CICOE-DHK800W-A1 V1.1
Resolución	8.46MP
Sensor de imagen	IMX415
Tipo de sensor	1/2.8"
Tamaño de píxel	1.45 um x 1.45 um
EFL	2.70 mm
F.NO	2.80
Pixel	3840 x 2160
Ángulo de visión	105.0°(DFOV) 92.8°(HFOV) 60.3°(VFOV)
Dimensiones de la lente	15.30 x 15.30 x 23.40 mm
Tamaño del módulo	119.30 x 22.00 mm
Module Type	Foco fijo
Interfaz	MIPI
Controlador IC AF VCM	Ninguno
Tipo de lente	Corte IR de 650 nm
Temperatura de funcionamiento	-30°C to +85°C
Conector de acoplamiento	BAF04-30083-0500

MSR-FIC13V13F11-63 V1.0

13MP OmniVision OV13870 Interfaz MIPI Foco fijo Módulo de cámara



Vista frontal



Vista trasera

Especificaciones

Módulo de cámara No.	MSR-FIC13V13F11-63 V1.0
Resolución	13MP
Sensor de imagen	OV13870
Tipo de sensor	1/2.74"
Tamaño de píxel	1.25 um x 1.25 um
EFL	2.35 mm
F.NO	2.20
Pixel	4224 x 3136
Ángulo de visión	117.2°(DFOV) 97.0°(HFOV) 79.3°(VFOV)
Dimensiones de la lente	8.50 x 8.50 x 7.00 mm
Tamaño del módulo	62.00 x 9.20 mm
Module Type	Foco fijo
Interfaz	MIPI
Controlador IC AF VCM	Ninguno
Tipo de lente	Corte IR de 650 nm
Temperatura de funcionamiento	-30°C to +85°C
Conector de acoplamiento	BAF04-30083-0500

MSR-FIC13VB12F-C2-L67 V1.0

13MP OmniVision OV13870 Interfaz MIPI Foco fijo Módulo de cámara



Vista frontal



Vista trasera

Especificaciones

Módulo de cámara No.	MSR-FIC13VB12F-C2-L67 V1.0
Resolución	13MP
Sensor de imagen	OV13870
Tipo de sensor	1/2.74"
Tamaño de píxel	1.25 um x 1.25 um
EFL	3.43 mm
F.NO	2.00
Pixel	4000 x 3000
Ángulo de visión	85.0°(DFOV) 72.6°(HFOV) 57.3°(VFOV)
Dimensiones de la lente	8.50 x 8.50 x 5.45 mm
Tamaño del módulo	67.00 x 9.00 mm
Module Type	Foco fijo
Interfaz	MIPI
Controlador IC AF VCM	Ninguno
Tipo de lente	Corte IR de 650 nm
Temperatura de funcionamiento	-30°C to +85°C
Conector de acoplamiento	BAF04-30083-0500

MSR-FIC20S12F-C10-L62 V1.1

20MP Sony IMX350 Interfaz MIPI Foco fijo Módulo de cámara



Vista frontal



Vista trasera

Especificaciones

Módulo de cámara No.	MSR-FIC20S12F-C10-L62 V1.1
Resolución	20MP
Sensor de imagen	IMX350
Tipo de sensor	1/2.78"
Tamaño de píxel	1.00 um x 1.00 um
EFL	5.60 mm
F.NO	2.20
Pixel	5184 x 3880
Ángulo de visión	129.0°(DFOV) 104.1°(HFOV) 83.5°(VFOV)
Dimensiones de la lente	8.50 x 8.50 x 5.45 mm
Tamaño del módulo	67.00 x 11.50 mm
Module Type	Foco fijo
Interfaz	MIPI
Controlador IC AF VCM	Ninguno
Tipo de lente	Corte IR de 650 nm
Temperatura de funcionamiento	-20°C to +70°C
Conector de acoplamiento	BAF04-30083-0500

MSR-FIC50A12F-C10-L35 V1.1

50MP Samsung S5KJN1SQ03 Interfaz MIPI Foco fijo Módulo de cámara



Vista frontal



Vista trasera

Especificaciones

Módulo de cámara No.	MSR-FIC50A12F-C10-L35 V1.1
Resolución	50MP
Sensor de imagen	S5KJN1SQ03
Tipo de sensor	1/2.76"
Tamaño de píxel	0.64 um x 0.64 um
EFL	5.60 mm
F.NO	2.20
Pixel	8160 x 6144
Ángulo de visión	129.0°(DFOV) 104.1°(HFOV) 83.7°(VFOV)
Dimensiones de la lente	8.50 x 8.50 x 6.45 mm
Tamaño del módulo	35.00 x 9.00 mm
Module Type	Foco fijo
Interfaz	MIPI
Controlador IC AF VCM	Ninguno
Tipo de lente	Corte IR de 650 nm
Temperatura de funcionamiento	-20°C to +85°C
Conector de acoplamiento	BAF04-30083-0500

MSR-FIC50A12F-C10-L67 V1.1

50MP Samsung S5KJN1SQ03 Interfaz MIPI Foco fijo Módulo de cámara



Vista frontal



Vista trasera

Especificaciones

Módulo de cámara No.	MSR-FIC50A12F-C10-L67 V1.1
Resolución	50MP
Sensor de imagen	S5KJN1SQ03
Tipo de sensor	1/2.76"
Tamaño de píxel	0.64 um x 0.64 um
EFL	6.10 mm
F.NO	2.20
Pixel	8160 x 6144
Ángulo de visión	117.2°(DFOV) 97.0°(HFOV) 79.3°(VFOV)
Dimensiones de la lente	8.50 x 8.50 x 7.00 mm
Tamaño del módulo	67.00 x 9.00 mm
Module Type	Foco fijo
Interfaz	MIPI
Controlador IC AF VCM	Ninguno
Tipo de lente	Corte IR de 650 nm
Temperatura de funcionamiento	-20°C to +85°C
Conector de acoplamiento	BAF04-30083-0500